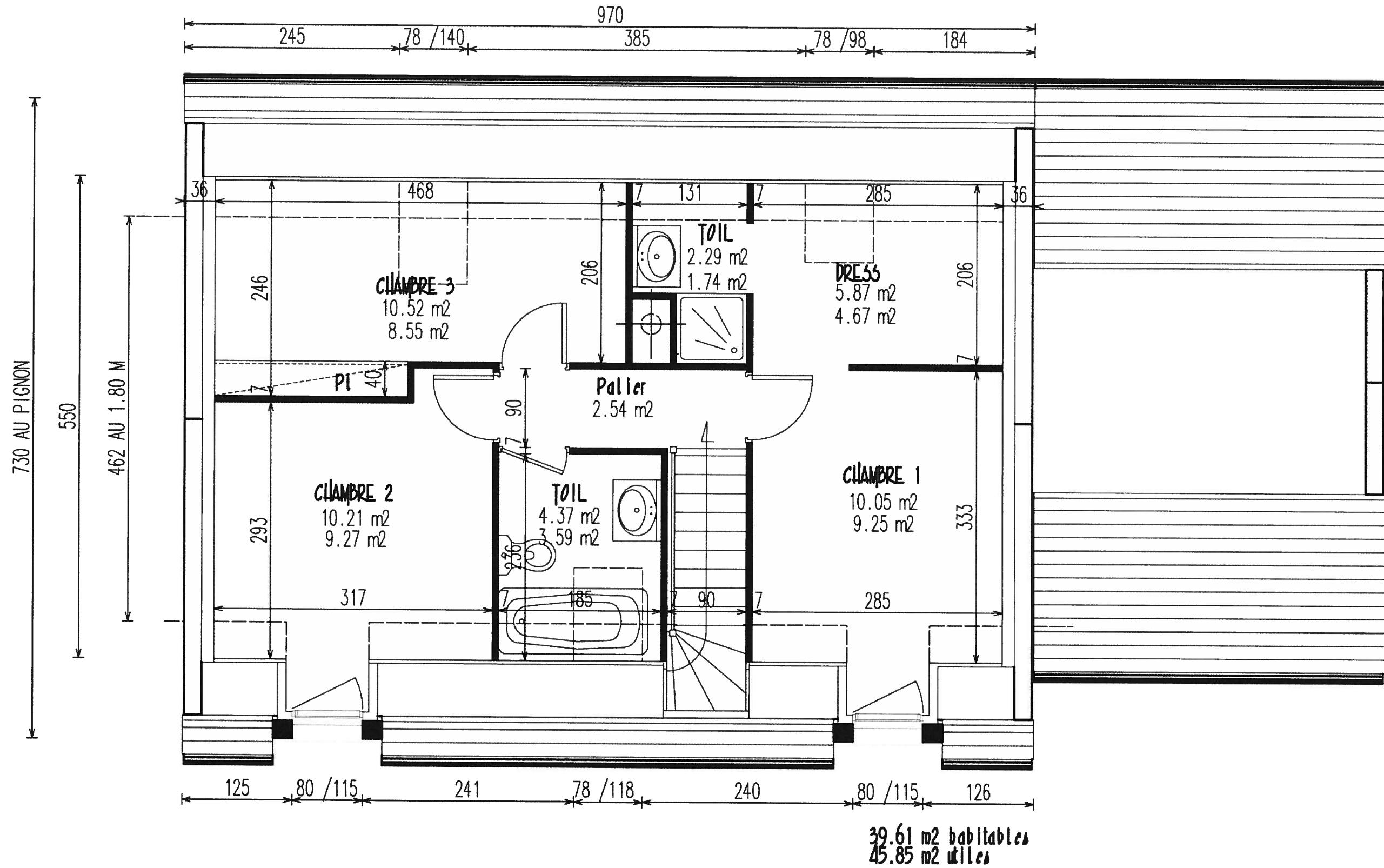


Ce document est exclusivement
 une pièce du dossier de Permis de Construire
 Le dessinateur décline toutes responsabilités
 en cas d'utilisation comme plans d'exécution
 Ces plans peuvent être modifiés à l'exécution des
 travaux suivant les impératifs liés à la construction .



La cote au 1.80 m est donnée à titre
 indicatif et peut être modifiée